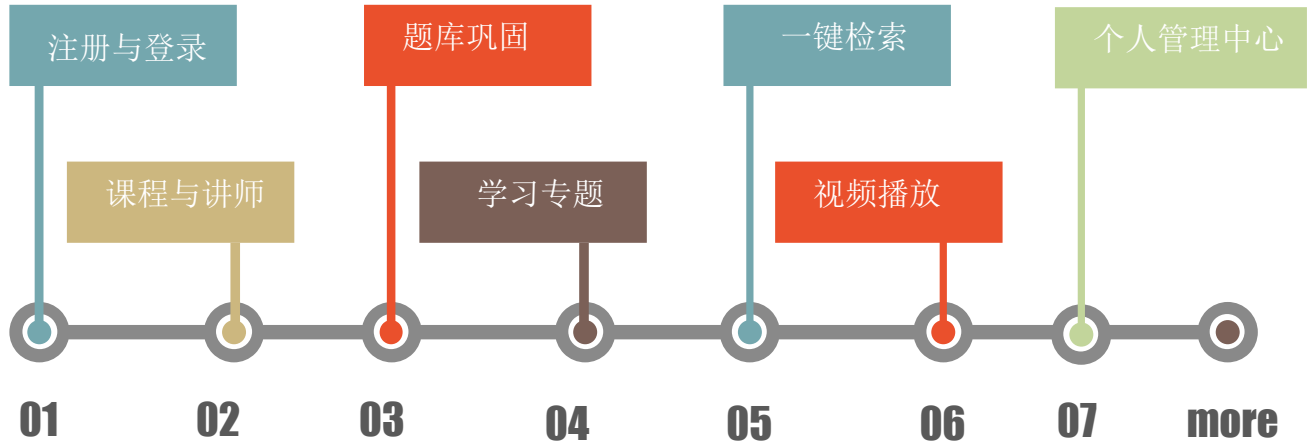


# 51TO 学院

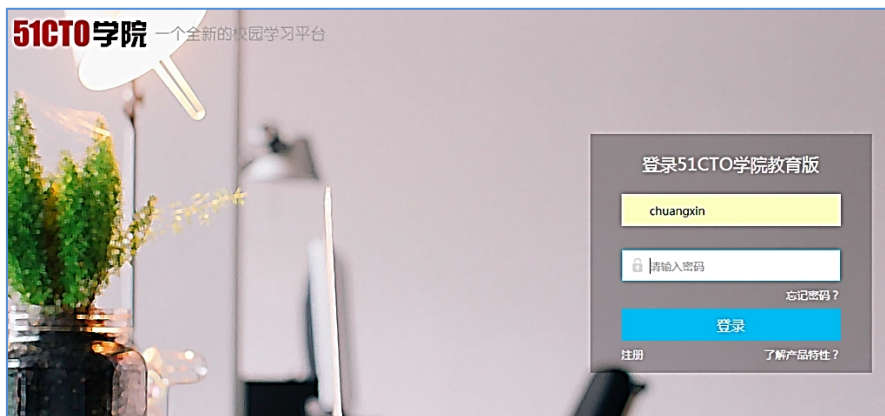
## 使 用 指 南

北京创信天华信息技术有限公司



使用流程图

## 1、注册与登录



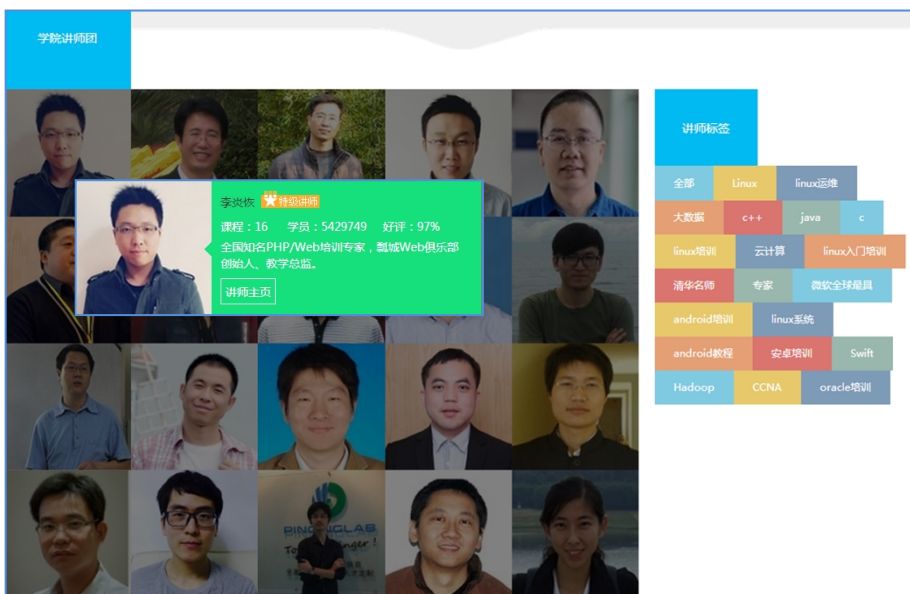
- 页面简洁、大方

- 符合学生使用习惯
- 满足个人服务需求

## 2、课程与讲师



- 全部课程分类
- 多样化的排序方式
- 课程介绍、课程大纲、学习资料、作业试卷及讲师介绍等多项内容



- 根据技术分类定位讲师

- 可直接查看其课程数、学员等
- 人气讲师排行榜

### 3、题库巩固



- 历年考试认证真题、模拟题、各大名企面试题、笔试题以及各技术领域能力自测题
- 配有专业答案解析

### 4、学习专题



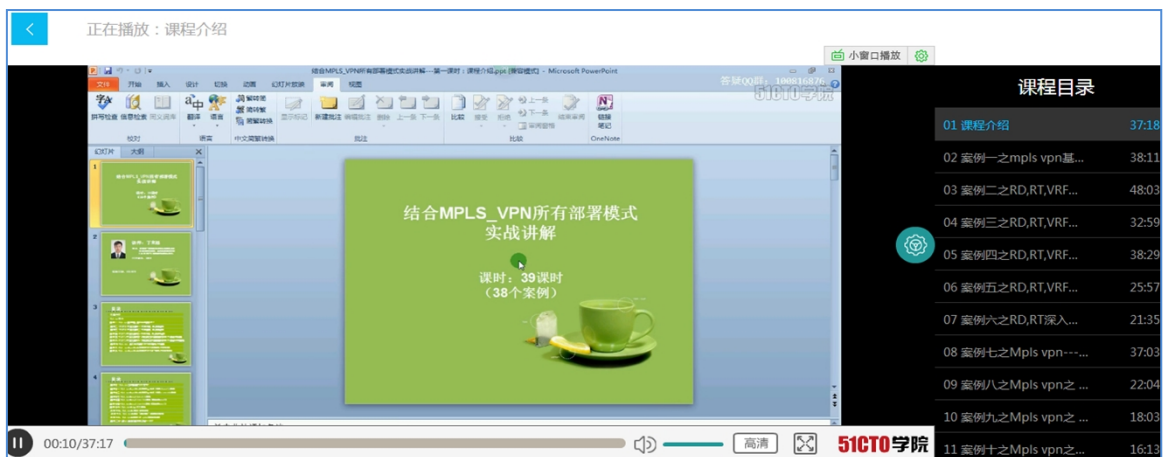
- 系统化的学习路径，IT 学习架构一目了然
- 快速定位学习需求，明确学习方向

## 5、一键检索



- 讲师、课程、专题
- 定位迅速

## 6、视频播放



- 简洁、流畅，可随时选取课程学习章节
- 可调整清晰度、屏幕大小等

## 7、个人中心



- 编辑用户的个人信息
- 自动记录和统计学习情况
- 满足断点式学习需求